



# INFORME RETORN CAMPANYA INFORMATIVA WPD 2023



# Print i online

## Destacats paper



El mosquit tigre (*Aedes albopictus*) es reproduïx en petits recipients i desguassos

## Més plagues d'insectes i rates per la pujada de temperatures

### Els experts preveuen un augment de la panerola americana

**ANTONIO CEBILLO**  
BIOLOG

Dinys econòmics, problemes sanitaris i molesties. Són el triple efecte de les plagues d'insectes i rates que s'estan produint a Catalunya. Els experts preveuen un augment de la panerola americana

De la mateixa manera, malgrat la falta de plagues, aquest estiu es preveu que tornarà amb força el mosquit tigre (*Aedes albopictus*), que és el que pot provocar més molesties a les zones urbanes. Petits recipients, plats o desguassos als carrers en poden ser focus importants. També es preveu l'aparició del mosquit comú (*Culex pipiens*), que es concentrarà sobretot a les zones on s'alguna produir precipitacions més freqüents i abundants, i

### Es donen les condicions apropiades per a la proliferació d'espècies que transmeten malalties

en zones amb grans masses d'aigua. Les dues espècies de mosquits poden transmetre malalties als seus pobles originaris. El mosquit tigre és la causa de malalties com el dengue, la febre groga, el zika i el chikungunya. «Al nostre país, els casos d'aquestes malalties provocades per vectors del mosquit tigre són majoritàriament importats, però hem d'obidar que poden causar brots», explica Antonio Cebillo.

La plaga que es preveu que s'apareixerà amb més força aquest estiu és la de la panerola de claveteram, especialment l'americana (*Periplaneta americana*), de color marró i la més habitual. Aquestes paneroles provenen de la zona de claveteram i es poden trobar en tota mena d'edificis.

com un transmissor de malalties i de la rata gris o rata comuna que té un paper clau en l'ecologia de vectors de malalties. Un altre enemic previsible és la ratxa gris o rata comuna (Rattus norvegicus), que està principalment en entorns urbans. Els professionals destaquen que la UR està reduint en general l'ús dels bòbiles, cosa que constitueix un enorme repàs, ja que aboca la sucetat a fer una reflexió pel fet d'haver de "convivir amb més plagues". També enemic també poden ser les xinxes, que s'han fet més freqüents perquè s'han reprès el turisme i els viatges internacionals. S'indica recomana als viatgers que "evitin i inspeccionin a fons les estances on passaran la nit, les habitacions de l'hotel, així com les maletes quan tornin a casa".

L'augment mitjà de temperatures de un dels elements que més incideix en l'aparició de plagues. Aquest factor fa que els cicles biològics de les espècies s'accelerïn i hi hagi més reproduccions, amb taxes més altes d'individus residuals. Els especialistes destaquen que "a causa del canvi climàtic, l'aparició de plagues com el mosquit tigre són majoritàriament importats, però hem d'obidar que poden causar brots", explica Antonio Cebillo.

S'indica que "a causa del canvi climàtic, l'aparició de plagues com el mosquit tigre són majoritàriament importats, però hem d'obidar que poden causar brots", explica Antonio Cebillo.

## Personas > Sociedad

ESPECIES MOLESTAS | Problemas de salud

Las empresas de control ambiental destacan que el aumento de las temperaturas adelanta la llegada de estos animales, que serán las tres grandes plagas de este verano en Catalunya.

## Más cucarachas, ratas y mosquitos



Una rata avorint la vegetació del marge de la Cinquena.

El control ambiental destaca que el aumento de las temperaturas adelanta la llegada de estos animales, que serán las tres grandes plagas de este verano en Catalunya.



Las empresas de control ambiental destacan que el aumento de las temperaturas adelanta la llegada de estos animales, que serán las tres grandes plagas de este verano en Catalunya.

### Plagas y destrucción del medio ambiente

La ONU estima que las plagas destruyen cada año hasta un 40% de la producción global de cultivos. En los países del Tercer Mundo son frecuentes las hambrunas por este motivo

El control ambiental destaca que el aumento de las temperaturas adelanta la llegada de estos animales, que serán las tres grandes plagas de este verano en Catalunya.

### Personas > Sociedad

El control ambiental destaca que el aumento de las temperaturas adelanta la llegada de estos animales, que serán las tres grandes plagas de este verano en Catalunya.

El control ambiental destaca que el aumento de las temperaturas adelanta la llegada de estos animales, que serán las tres grandes plagas de este verano en Catalunya.

El control ambiental destaca que el aumento de las temperaturas adelanta la llegada de estos animales, que serán las tres grandes plagas de este verano en Catalunya.

El control ambiental destaca que el aumento de las temperaturas adelanta la llegada de estos animales, que serán las tres grandes plagas de este verano en Catalunya.

30-31  
Temas | 30 de octubre  
el Periódico

Entre las plagas agrarias que causan mayores afectaciones destacan la langosta del desierto, la mosca de la fruta, el cigarrillo del maíz, la roya del café, el ácaro de la pámpera y la vinya del olivo

Las temperaturas más cálidas y la desecación de los periodos de helada, sumado a la extensión de los monocultivos, han multiplicado la acción de las plagas en los últimos años

El comercio internacional y muy particularmente los viajes se han convertido en un peligroso vector de las plagas. La ONU advierte del riesgo de transmisión de enfermedades

INTERVENCIÓN CONTRA PLAGAS

Porcentaje de empresas del sector que precisan un aumento de las actuaciones en los últimos años

Ratas	90%
Cucarachas	90%
Insectos voladores	77%

G.C. Iberdrola

Entre los insectos en la cama produce ansiedad e insomnio, además de lesiones en la piel, ya que se suele tardar en descubrir el origen de los picores.

## La movilidad y el turismo disparan el riesgo de chinches

«Hay que revisar la ropa a alta temperatura a la vuelta de un viaje»

Las especies que pueden convertirse en plagas son perenníferas

«Las chinches son insectos que se adaptan muy bien a las condiciones de vida de los humanos»

«Hay que revisar la ropa a alta temperatura a la vuelta de un viaje»

Las especies que pueden convertirse en plagas son perenníferas

«Las chinches son insectos que se adaptan muy bien a las condiciones de vida de los humanos»

Seis especies habituales

Estas son algunas de las especies que suelen ser molestas

CUCARACHA AMERICANA Periplaneta americana	CUCARACHA MORCA Blattella germanica	CUCARACHA ASIÁTICA Blattella germanica	RATA COMÚN Rattus norvegicus
MOSQUITO TIGRE Aedes albopictus	CHINCHA Cimex lectularius		

El control ambiental destaca que el aumento de las temperaturas adelanta la llegada de estos animales, que serán las tres grandes plagas de este verano en Catalunya.

# Print i online

## Destacats paper

### MEDI AMBIENT

## La sequera provocarà una plaga de panerola americana a l'estiu

F.E.  
BARCELONA

La sequera persistent, sumada a les temperatures elevades que s'han registrat durant la primavera, provocarà que la panerola americana sigui la gran protagonista de les plagues d'estiu a Catalunya, segons els vaticinis de l'Associació Catalana d'Empreses de Salut Ambiental

(Adepap). Així mateix, la pujada de les temperatures farà aparèixer la panerola alemanya, mosquits tigre i rates, mentre que l'auge del turisme i els viatges internacionals contribuiran a la proliferació de les xinxes de llit. "L'estiu passat ja vam tenir una temporada de plagues molt llarga, però aquest any ha començat fins i tot abans per les condicions

meteorològiques", explica Quim Sendra, president d'Adepap. Alhora, assenyala que, "a causa del canvi climàtic, l'aparició de plagues tendeix a desestacionalitzar-se i cada cop són més presents durant més mesos a l'any". Les paneroles viuen i s'alimenten en llocs on hi ha brutícia i poden causar contaminació amb bacteris sobre superfícies i aliments, fet que incrementa el risc de malalties i al·lèrgies. La millor prevenció és la neteja de canonades, desguassos i arquetes del clavegueram. ■

El Punt Avui

Diari de  
Girona



### La sequera farà proliferar els casos de mosca negra al Ter

► Dipsalut aplica la lluita biològica contra les larves al riu Ter al seu pas per les comarques del Gironès i Baix Empordà. El temporal Glòria va fer estralls entre la vegetació de les ribes del Ter on prolifera aquest simúlid. Aquest fet, juntament amb l'acció del programa, va permetre reduir les incidències per picades de mosca negra. Després del temporal, en els últims mesos ha tornat a augmentar la presència d'aquest insecte. Enguany ja s'han fet tres tractaments i el cap de Salut Ambiental considera que l'insecte s'expandirà per la sequera. Tot i així, preveu que es pugui controlar ja que, de moment, la seva presència està dins la normalitat. Respecte a les plagues d'aquest estiu, la panerola americana serà la protagonista de les plagues a Catalunya a causa de la sequera persistent i les temperatures elevades de la primavera. Quim Sendra, president de l'Associació Catalana d'Empreses de Salut Ambiental (ADEPAP) explica que «l'estiu passat ja vam tenir una temporada de plagues molt llarga, però aquest any ha començat fins i tot abans per les condicions meteorològiques i ja fa setmanes que han començat a aparèixer». La pujada de les temperatures farà aparèixer també la panerola alemanya, mosquits tigre i rates. Alhora, proliferaran les xinxes de llit. L.T./ACN GIRONA

# Print i online

## Destacats paper

SEGRE  
Dimecres, 2 de juliol del 2023

ÉS NOTÍCIA | 3 |

La pujada de la temperatura mitjana a causa del canvi climàtic està tenint múltiples efectes negatius, com l'increment de les plagues urbanes, especialment d'insectes. Les empreses de control ambiental asseguren que "cada vegada duren més mesos de l'any" i advertixen de l'arribada de noves espècies que suposen un risc per a la salut.

FAUNA MEDI AMBIENT

## Més plagues urbanes per la pujada de temperatures amb el canvi dimàtic

La panerola americana prolifera i augmenten els mosquits per les últimes pluges

M. CABELLO

Cada vegada hi ha més plagues urbanes, i cada més temps i arriben noves espècies d'insectes que en el futur poden convertir-se en un problema tant sanitari com econòmic. Així ho alerta l'Associació Catalana d'Empreses de Salut Ambiental (ADEPAP), que representa quaranta empreses de control de plagues que operen a les comarques limitades que aquest estiu preveuen un augment de les colònies de paneroles, mosquits, rates i xinxes. Les causes: la pujada de temperatures per la crisi climàtica i la que els cicles biològics de les espècies s'aceleren i es reprodueixen més i a globalització. "L'estiu passat ja vam tenir una temporada de plagues molt llarga, però aquest any ha conegut el seu màxim i tot així les condicions meteorològiques", va explicar el president de l'entitat, Quim Serra, que alerta que "a causa del canvi climàtic, l'aparició de plagues noves i desconocudes s'ha convertit en un problema cada vegada més present durant mesos". Tot això, sumat a la resistència als productes biocides, provoca que les plagues siguin cada vegada més difícils.

L'espècie protagonista aquest any és la panerola americana (*Hemiptera americana*), de color marró i molt habitant. Prové de la xarxa de clavegueram i apareix tant en habitatges com en tota mena d'edificis comercials.

La via d'entrada pot ser a través de productes importats (caixes o bosses de comprar), en despatxos o altres contenidors amb el clavegueram. Com que viuen i desenvolupen en l'interior on hi ha brutícia, poden transportar bacteris com la salmonel·la i contaminar el menjar. Les plagues són difícils d'eliminar perquè fan que tornin amb força tant al menjador com a la cuina, que provocaran més molèsties però més sense un vector de risc.

Les plagues poden arribar però també van acompanyades de dany econòmic i malaltia. Les femelles d'aquesta espècie causen un gran nombre de picades i irritacions que són molt difícils d'eliminar i per mantenir-les a raïlla. A més, causen el canvi de color.



**ALGUNES ESPÈCIES**

**COLON**  
A més, més de causar irritacions dany en edificis i mobilitat urbà, els seus excipients són molt tòxics i causen irritacions que són molt difícils d'eliminar.

**PANEROLA AMERICANA**  
És la plaga que apareix amb més força aquest estiu. Prové de la xarxa de clavegueram i pot aparèixer tant en habitatges com en edificis comercials.

**XINXA DE LLIT**  
El xinxer i la globalització han augmentat la seva població a Catalunya. Arriba a les cases transportada a la màxima i a les zones residencials a la recerca de menjar. Aquesta situació, sumada a la gran capacitat reproductiva, fa que sigui una plaga constant i protagonista en el temps per arribar a la seva població.

**MOSQUIT TIGRE**  
Les femelles d'aquesta espècie causen un gran nombre de picades i irritacions que són molt difícils d'eliminar i per mantenir-les a raïlla. A més, causen el canvi de color.

**MOSQUIT FEBRE GROGA**  
Encara no s'han detectat exemplars a Catalunya però es preveu que arribi a la península de manera molt ràpida i que sigui una plaga de gran importància sanitària.

**RATA COMUNA**  
La pandèria ha produït un canvi de color a les rates i a les zones residencials a la recerca de menjar. Aquesta situació, sumada a la gran capacitat reproductiva, fa que sigui una plaga constant i protagonista en el temps per arribar a la seva població.

4 | ÉS NOTÍCIA

FAUNA MEDI AMBIENT

El control de la febre groga, la panerola roja i la panerola del Turquestan són les noves espècies que podrien convertir-se en plagues en un futur a Catalunya



ADEPAP és l'associació que agrupa el 80% de les empreses que es dediquen al control de plagues i desinfectió al territori català. Els seus inicis es remunten al 1977

El comerç internacional i els viatges s'han convertit en un perillós vector de les plagues. L'Organització de Nacions Unides (ONU) advertix del risc de transmissió de malalties

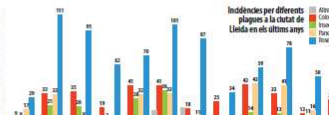


La temperatura mitjana a Catalunya ha pujat en 0,36 graus cada dècada des del 1950, l'augment arriba a 0,37 per decennari en els mesos d'estiu, segons el Servei Meteorològic de Catalunya

## Lleida triplica les actuacions

La Paeria destina 104.000 euros anuals a control i prevenció de plagues, 68.000 euros més que el 2019 || Rates i paneroles, principals espècies

Lleida. Després del pic històric de la febre groga, la panerola roja i la panerola del Turquestan són les noves espècies que podrien convertir-se en plagues en un futur a Catalunya. Els seus inicis es remunten al 1977



El control de la febre groga, la panerola roja i la panerola del Turquestan són les noves espècies que podrien convertir-se en plagues en un futur a Catalunya. Els seus inicis es remunten al 1977

El control de la febre groga, la panerola roja i la panerola del Turquestan són les noves espècies que podrien convertir-se en plagues en un futur a Catalunya. Els seus inicis es remunten al 1977

El control de la febre groga, la panerola roja i la panerola del Turquestan són les noves espècies que podrien convertir-se en plagues en un futur a Catalunya. Els seus inicis es remunten al 1977

## «Constitueixen un problema sanitari»

Quin nombre de plagues urbanes podrien convertir-se en un problema sanitari per la seva capacitat reproductiva i la seva capacitat de resistir a les mesures de control ambiental.

El control de la febre groga, la panerola roja i la panerola del Turquestan són les noves espècies que podrien convertir-se en plagues en un futur a Catalunya. Els seus inicis es remunten al 1977

## Balaguer contracta una empresa per posar límit als rosegadors

També ha començat les gestions per frenar la sobrepoblació de coloms

El control de la febre groga, la panerola roja i la panerola del Turquestan són les noves espècies que podrien convertir-se en plagues en un futur a Catalunya. Els seus inicis es remunten al 1977

El control de la febre groga, la panerola roja i la panerola del Turquestan són les noves espècies que podrien convertir-se en plagues en un futur a Catalunya. Els seus inicis es remunten al 1977

El control de la febre groga, la panerola roja i la panerola del Turquestan són les noves espècies que podrien convertir-se en plagues en un futur a Catalunya. Els seus inicis es remunten al 1977

El control de la febre groga, la panerola roja i la panerola del Turquestan són les noves espècies que podrien convertir-se en plagues en un futur a Catalunya. Els seus inicis es remunten al 1977

El control de la febre groga, la panerola roja i la panerola del Turquestan són les noves espècies que podrien convertir-se en plagues en un futur a Catalunya. Els seus inicis es remunten al 1977

El control de la febre groga, la panerola roja i la panerola del Turquestan són les noves espècies que podrien convertir-se en plagues en un futur a Catalunya. Els seus inicis es remunten al 1977

## El comerç internacional i els viatges s'han convertit en un perillós vector de les plagues.

L'Organització de Nacions Unides (ONU) advertix del risc de transmissió de malalties

El control de la febre groga, la panerola roja i la panerola del Turquestan són les noves espècies que podrien convertir-se en plagues en un futur a Catalunya. Els seus inicis es remunten al 1977

El control de la febre groga, la panerola roja i la panerola del Turquestan són les noves espècies que podrien convertir-se en plagues en un futur a Catalunya. Els seus inicis es remunten al 1977

El control de la febre groga, la panerola roja i la panerola del Turquestan són les noves espècies que podrien convertir-se en plagues en un futur a Catalunya. Els seus inicis es remunten al 1977

El control de la febre groga, la panerola roja i la panerola del Turquestan són les noves espècies que podrien convertir-se en plagues en un futur a Catalunya. Els seus inicis es remunten al 1977

El control de la febre groga, la panerola roja i la panerola del Turquestan són les noves espècies que podrien convertir-se en plagues en un futur a Catalunya. Els seus inicis es remunten al 1977

El control de la febre groga, la panerola roja i la panerola del Turquestan són les noves espècies que podrien convertir-se en plagues en un futur a Catalunya. Els seus inicis es remunten al 1977

# Print i online

## Destacats online

SOCIETAT / MEDI AMBIENT | 01/06/2023

### Paneroles: la plaga que va a més amb la sequera

El mosquit tigre pot aparèixer amb força, perquè en té prou amb petites quantitats d'aigua acumulada per reproduir-se

E.F.

3 min

 Regala aquest article

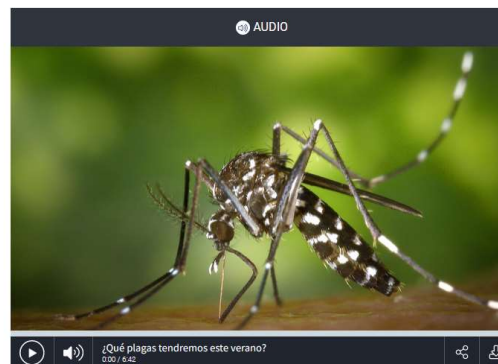


Una panerola americana en una imatge d'arxiu. VINICIUS SOUZA / GETTY

Ara.cat i Ara Balears

### PLAGAS ¿Qué plagas tendremos este verano?

La cucaracha americana será una de las protagonistas de las plagas de este verano en Cataluña, a causa de la sequía persistente y las temperaturas elevadas de la primavera.



Cope.es

LA CIUTAT, AMB MIRIAM FRANCH

### La sequera farà de la panerola americana la protagonista de les plagues d'aquest estiu a Catalunya

Ens ho ha explicat Quim Sendra, president de l'Associació Catalana d'Empreses de Salut Ambiental (ADEPAP) amb motiu del Dia Mundial del Control de Plagues, que té lloc el 6 de juny.

Miriam Franch  
Catalunya | 02.06.2023 18:40



Ondacero.es



# Print i online

## Destacats online

Especies molestas

### Más ratas, cucarachas y mosquitos: las tres grandes plagas de este verano en Catalunya

- Las empresas de salud ambiental destacan que el aumento de las temperaturas adelanta la llegada de estos animales

- Garrapatas: qué son, tipos, cómo se cogen y formas de eliminarlas
- La crisis climática dispara las garrapatas en Catalunya: hay más y son más variadas
- Los pacientes de la enfermedad de Lyme se duplican en 4 años en Catalunya
- Tres insectos recién llegados que se pueden convertir en un problema de salud pública



JORDI COTRINA









El Periódico.com

### Les vuit plagues d'aquest estiu a Barcelona: quines són i consells per evitar-les

Tot i que hi ha menys espècies a tèmer que l'any passat, els experts alerten que la temporada serà més llarga  
Clara Añaguilla | dijous, 8 de juny del 2023, a les 09:25

**Plagues a Barcelona 2023**  
[ clica els botons de la llegenda per filtrar els resultats ]

categoria  mosquits  paneroles  xinxes  rosegadors

 <b>mosquit autòcton</b> <i>Culex pipiens</i>	 <b>mosquit tigre</b> <i>Aedes albopictus</i>	 <b>paneroia americana</b> <i>Periplaneta americana</i>	 <b>paneroia oriental</b> <i>Blattella orientalis</i>
 <b>paneroia germànica</b> <i>Blattella germanica</i>	 <b>xinx de llit</b> <i>Cimex lectularius</i>	 <b>rata grisa</b> <i>Rattus norvegicus</i>	 <b>rata negra</b> <i>Rattus rattus</i>

Font: ADEPAP

Beteve.cat

# Print i online

## Destacats online

### PLAGAS VERANO

#### Las plagas de cucarachas, mosquitos y ratas aumentarán por la temperatura en Cataluña

• Barcelona, 1 jun (EFE).- Las plagas de cucarachas, mosquitos y ratas aumentarán este verano en Cataluña, según ha alertado la Asociación Catalana de Empresas de Salud Ambiental (ADEPAP), que ha explicado que el aumento de la temperatura media y los fenómenos climáticos extremos están dificultando su neutralización porque aumenta su capacidad de reproducción.

Lavanguardia.com

### SALUD

#### ¿Cuáles son las cuatro plagas más temibles de este verano?



- Las empresas del sector de la salud ambiental alertan sobre las condiciones meteorológicas propicias a la proliferación de especies susceptibles de transmitir enfermedades
- Los expertos prevén una alta incidencia de la cucaracha americana, así como de ratas, chinches y mosquitos



### SOCIETAT

#### La sequera farà de la panerola americana la protagonista de les plagues d'aquest estiu

La patronal del sector diu que el turisme i els viatges internacionals contribuiran a la proliferació de les xinxes de llit



Vilaweb.cat

# Print i online

## Destacats online

CATALUNYA MIGDIA

### Experts en plagues alerten: les paneroles americanes seran les reines de l'estiu

La sequera i les temperatures elevades d'aquesta primavera garanteixen les condicions ideals per a l'extensió d'aquests insectes

MONTSE POBLET

Periodista

@montsepoblet

01/06/2023 - 14.56



La panerola americana, cada cop més present a les ciutats

Catalunyaradio.cat



SEQUERA

Les paneroles americanes, protagonistes de l'estiu a Catalunya per la sequera

Les paneroles americanes no seran l'única plaga que apareixerà en els següents mesos a Catalunya

Berto Sagrera  
Foto: Wikimedia Commons  
Barcelona, Dijous, 1 de juny de 2023, 18:36  
Temps de lectura: 2 minuts

elnacional.cat

PLAGUES

### Aquesta és la plaga de l'estiu a Catalunya (i les que poden arribar en un futur)

La panerola americana proliferarà al país arran de la situació de sequera i els experts també adverteixen de l'arribada massiva dels mosquits de la febre groga



Un mosquit tigre, en una imatge d'arxíu | Europa Press

Naciodigital.cat



## Print i online

Clipping sencer a:

<https://adepap.cat/adepap-mitjans-comunicacio-wpd-2023/>

## Retorn print i online

**39 articles o mencions en paper i digital**

**Audiència estimada**

**175,6 Milions**

**Valor econòmic**

**276.100€**

## Retorn ràdio

### Notícies i entrevistes destacades



#### ADEPAP al programa La Ventana, de La Ser

0 Comments /

El president d'ADEPAP, Quim Sendra, va ser entrevistat el dia...



#### ADEPAP parla de plagues al programa 'Julia en la Onda'

0 Comments /

Quim Sendra, president d'ADEPAP, va fer el 2 de juny passat unes...

## Retorn ràdio

### Notícies i entrevistes destacades



#### Les plagues d'estiu a 'La Ciutat', d'Onda Cero

0 Comments /

Les plagues d'aquest estiu van ser protagonistes al programa...



#### ADEPAP parla de les plagues d'estiu al 'RAC1 migdia'

0 Comments /

El president d'ADEPAP, Quim Sendra, va fer el dijous, 1 de juny,...

# Retorn ràdio

## Notícies i entrevistes destacades



### Les plagues d'estiu, a 'El matí del cap de setmana' de la COPE

0 Comments /

El programa El matí del cap de setmana de COPE Catalunya i Andorra,...



### ADEPAP parla de les plagues d'estiu a Ràdio Estel

0 Comments /

Ràdio Estel va dedicar un reportatge, de la mà de la periodista...



### Quim Sendra parla de les plagues d'estiu al programa Aquí Catalunya

0 Comments /

El president d'ADEPAP, Quim Sendra, va ser entrevistat el 5 de...

## Retorn ràdio

**10 entrevistes o notícies a ràdio**

**Valor econòmic**

**253.650€**

# Retorn televisió

## Notícies i entrevistes

# etev

**Les plagues d'estiu, a l'Informatiu de Betevé**

0 Comments /

L'Informatiu de Betevé es va fer ressò de les plagues que arribaran...



**Quim Sendra, al programa 'Cafè d'idees' de TVE Catalunya**

0 Comments /

El president d'ADEPAP, Quim Sendra, va participar el 14 de juny...



**La lluita contra les plagues d'estiu, a l'Informatiu de RTVE Catalunya**

0 Comments /

L'Informatiu de RTVE Catalunya va dedicar el diumenge 25 de juny...

## Retorn televisió

**3 entrevistes o notícies a televisió**

**Valor econòmic**

**102.600€**



## Retorn GLOBAL

Print i online: **276.100€**

Ràdio: **253.650€**

Televisió (provisional): **102.600€**

**Valor econòmic  
TOTAL 632.350€**



**Gràcies!**

Míriam Riera  
Responsable comunicació